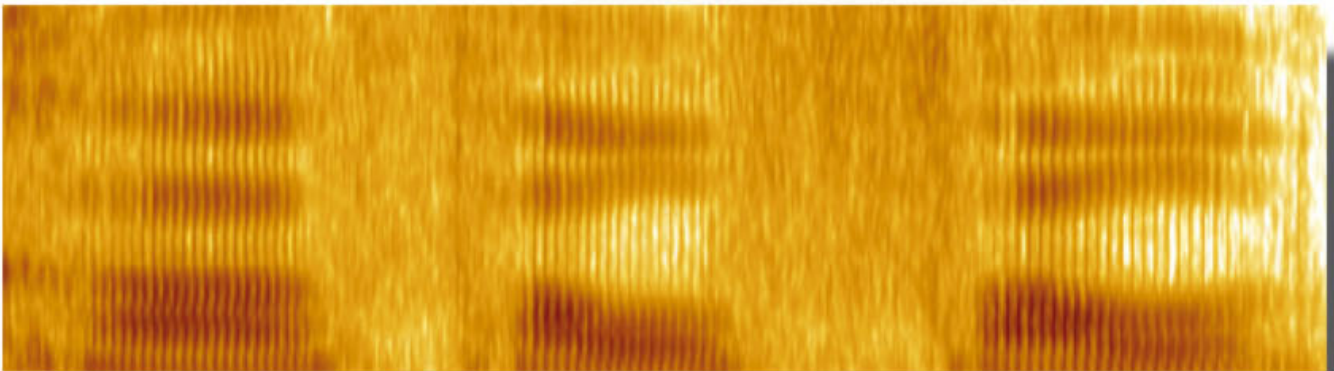


**Kommunikationswissenschaft  
Kultur und Technik  
Kommunikation und Sprache  
Medienkommunikation und -technologie**

**KVV**



**Das kommentierte Vorlesungsverzeichnis  
für das Wintersemester 2006/07**

[www.kwini.tk](http://www.kwini.tk)

## **Wer wir sind**

Wir sind eine Handvoll interessierte Studierende, die im November 2003 beschlossen haben, sich für die Belange der Studenten der Kommunikationswissenschaft einzusetzen. Seitdem sind wir die studentische Vertretung des Studienganges, die Initiative für Kommunikationswissenschaft, kurz KW-Ini.

## **Was wir wollen**

Grundsätzlich gesagt wollen wir eine bessere Kommunikation herstellen, sowohl unter den Studierenden selbst, als auch zwischen Institut und Studierendenschaft. Wir wollen Missstände ansprechen, Informationen, die alle betreffen, weitergeben und so für mehr Transparenz und damit auch für mehr Einflussmöglichkeiten sorgen.

## **Was wir euch bieten**

Von uns erhaltet ihr nicht nur Informationen zum Studium. Wir möchten für euch eine Anlaufstelle für sämtliche Fragen zum Studium oder bei Problemen sein. Wie läuft eigentlich so eine Zwischenprüfung ab? Was gibt es bei der Kurswahl zu beachten? Die meisten Probleme, die einem begegnen, haben sich ja durchaus vorher schon anderen Leuten gestellt, warum nicht davon profitieren?

Als Ini können wir außerdem euren Interessen, Anregungen und Wünschen Nachdruck gegenüber den Lehrenden verleihen.

Zur besseren Kommunikation betreiben wir eine Mailingliste, in die ihr euch eintragen könnt und solltet. Näheres dazu auf unserer Internetseite [www.kwini.tk](http://www.kwini.tk).

Und da auch das Vergnügen nicht zu kurz kommen darf, veranstalten wir 1- bis 2-mal im Semester eine Party unter dem Motto "Kunst & Kommunikation".

## **Und wie wir das machen**

Wir treffen uns mindestens einmal pro Woche, um Ideen auszutauschen, an begonnenen Projekten zu arbeiten oder neue Projekte zu entwickeln. Zu diesen Treffen ist jeder eingeladen. Die Termine sind auf unserer Internetseite [www.kwini.tk](http://www.kwini.tk) zu finden. Wer Zeit hat, übernimmt einen Teil der Arbeit, wer keine hat, ist wenigstens mit seinem Kopf dabei. Neue Themen, und vor allem Leute, die ernsthaft daran interessiert sind, etwas zu verändern, sind immer willkommen.

## [ Inhaltsverzeichnis ]

<b>Abkürzungen</b> .....	3
<b>Willkommen</b> .....	4
<b>Wegweiser Kommunikationswissenschaft</b> .....	5
<b>Stundenpläne</b> .....	6
<b>Register der Veranstaltungen</b> .....	10
<b>Kursübersicht in alphabetischer Reihenfolge</b> .....	11
<b>Kontakte</b> .....	27
<b>Essen, Trinken, Copyshops</b> .....	31
<b>Party</b> .....	32
<b>Campusradio</b> .....	33

## [ Abkürzungen ]

<b>AG</b>	Arbeitsgruppe
<b>Aushg</b>	Aushang
<b>BIB</b>	Universitätsbibliothek
<b>CO</b>	Colloquium
<b>EB</b>	Erweiterungsbau
<b>EN</b>	Elektrotechnik Neubau
<b>FR</b>	Franklingebäude
<b>H</b>	Hauptgebäude
<b>HS</b>	Hauptseminar
<b>IV</b>	Integrierte Veranstaltung
<b>KS</b>	Kommunikation und Sprache (Master)
<b>KuIT</b>	Kultur und Technik (Bachelor)
<b>KVV</b>	Kommentiertes Vorlesungsverzeichnis
<b>KW</b>	Kommunikationswissenschaft (Magister)
<b>LP</b>	Leistungspunkte
<b>MA</b>	Mathematikgebäude
<b>MKT</b>	Medienkommunikation und -technologie (Master)
<b>n.V.</b>	nach Vereinbarung
<b>PR</b>	Praktikum
<b>PS</b>	Proseminar, Seminar im Grundstudium
<b>SE</b>	Seminar, sowohl im Grund- als auch im Hauptstudium belegbar
<b>TEL</b>	ehemaliges Telefunkenhochhaus mit Cafeteria in der 20. Etage
<b>UE</b>	Übung, Form einer Lehrveranstaltung, in der die Inhalte der zugehörigen Vorlesung vertieft werden sollen
<b>VL</b>	Vorlesung

## [ Willkommen ]

... zum fünften kommentierten Vorlesungsverzeichnis der KW-Ini.

Zum Start der neuen Bachelor- und Master-Studiengänge der Fakultät 1 hat sich auch in unserem kleinen Heft einiges geändert.

Neben dem auslaufenden Magister-Studiengang Kommunikationswissenschaft sind jetzt auch Beschreibungen zu den Kursen der neuen Studiengänge enthalten, die mit der Kommunikationswissenschaft in enger Verbindung stehen. Das sind das Kernfach Sprache und Kommunikation des neuen Bachelors Kultur und Technik, sowie die beiden Master Medientechnologie und -Kommunikation (Prof. Dr. Weinzierl) und das Kernfach Sprach- und Kommunikationswissenschaft des Masters Kommunikation und Sprache (Prof. Dr. Sendlmeier).

Neu ist auch, dass die einzelnen Lehrveranstaltungen nun nach alphabetischer Reihenfolge sortiert sind, da es innerhalb der verschiedenen Studiengänge Überschneidungen gibt. Bei der Orientierung helfen euch deswegen Übersichtsstundenpläne am Anfang des KVV's.

Ansonsten sind wir bei unserem Konzept geblieben und haben uns bemüht zusätzliche Informationen zu den Kursen, DozentInnen und Sprechzeiten zusammenzutragen und auf den neusten Stand zu bringen.

Trotz dieses kleinen Ratgebers ist es natürlich nützlich die Augen offen zu halten, um kurzfristige Raumänderungen oder ähnliche kleine Steine im Weg des Studiums nicht zu übersehen. Hierfür nutzt am besten die Homepages [www.kgw.tu-berlin.de](http://www.kgw.tu-berlin.de) für den Magisterstudiengang und die Homepage der Fakultät 1 [www.fk1-tu-berlin.de](http://www.fk1-tu-berlin.de). Für weitere Fragen stehen euch natürlich alle Professoren und Mitarbeiter, sowie die Studienberatungen zur Verfügung, deren Kontaktadressen ihr am Ende des KVV gesammelt findet.

Wer Gefallen am KVV gefunden hat und auch andere Veranstaltungen, wie Exkursionen oder Informationsabende nicht verpassen möchte, trägt sich am besten über unser Homepage [www.kwini.tk](http://www.kwini.tk) in die Mailingliste ein oder schaut mal direkt bei uns im Raum **FR 4532** vorbei.

**viel Spaß und Erfolg  
im Wintersemester  
wünscht die**



### [ Impressum ]

Auflage: 150 Ausfertigungen  
Erscheinungstermin: Anfang Oktober  
Redaktionsschluss: Ende September  
Redaktion & Organisation: KW-Ini  
Finanzierung: KW-Ini  
Recherche: Wencke Landsmann,  
Fabian Brinkmann, Florian  
Hinterleitner, Phillip Wilke,  
André Wlodarski,  
Layout: Ralf Baumbach, Jörg Kliegl

Fragen & Hinweise an eMail:  
[kwini@kgw.tu-berlin.de](mailto:kwini@kgw.tu-berlin.de)

Heft zum Download unter:  
[www.kwini.tk](http://www.kwini.tk)

Für die veröffentlichten Informationen  
wird keine Gewähr übernommen.

## [ Wegweiser Kommunikationswissenschaft ]

Die erste Hürde ist genommen, das Studium hat begonnen. Damit alles klappt, sind hier mal ein paar Tipps speziell für die Studienanfänger:

### **Mathe: Analysis I und Lineare Algebra [ nur für Magister ]**

Es gibt zwei Matheveranstaltungen, die ihr im Grundstudium besuchen müsst. Wer KW im Hauptfach studiert, muss in beiden Veranstaltungen Leistungsscheine erwerben, Studierende im Nebenfach lediglich in einer der beiden, in der anderen reicht ein Teilnahmechein. Da Mathe für viele eine echte Herausforderung ist und schnell zum Stolperstein werden kann, solltet ihr früh damit anfangen. Die Matheveranstaltungen bestehen aus je einer VL und einer dazu gehörigen Übung, für die man sich anmelden muss: [www.moses.tu-berlin.de](http://www.moses.tu-berlin.de).

### **Programmierkurs [ nur für Magister ]**

Wer mind. 2 Jahre in der Schule Informatikunterricht hatte und nicht schlechter als 4 war, kann sich den Kurs sparen. Für alle anderen gilt: Programmierkurs besuchen.

Mögliche Kurse findet Ihr unter:

<http://www.math.tu-berlin.de/ppm/informationstechnik/>

### **Sprachnachweise [ nur für Magister ]**

Bis zur Zwischenprüfung müssen zwei moderne Fremdsprachen nachgewiesen werden. Im Allgemeinen reicht das Abiturzeugnis, wenn man in zwei Sprachen (z.B. Englisch / Französisch) jeweils 4 Jahre durchgehenden Unterricht hatte und nicht schlechter als 4 war.

### **Mailverteiler**

Es gibt einen Mailverteiler der KW-Studierenden. Wie ihr euch in die Mailingliste eintragen könnt, erfahrt ihr auf unserer Website: [www.kwini.tk](http://www.kwini.tk)

Dorthin kann man sich ruhig mal mit einer Frage wenden, denn die meisten Probleme hat irgendwer anderes auch schon mal gehabt.

### **Studienberatung**

Wenn ihr Fragen habt, die ihr selbst nicht geklärt bekommt, nutzt die Beratungsmöglichkeiten der Uni: siehe Kontakte

### **PC - Pools**

Zum Arbeiten an der Uni stehen Rechner mit Internetanschluss zur Verfügung.

MA 270: Mo - Fr 8-18 Uhr; Do 10-18 Uhr

EN 004: Mo - Fr 8-18 Uhr

H3017: Mo - Fr 10-14 Uhr

### **Hauptbibliothek**

Diese wird auch Volkswagenbibliothek genannt und ist in der Fasanenstraße 88.

[www.ub.tu-berlin.de](http://www.ub.tu-berlin.de)

## Magister Kommunikationswissenschaft (KW)

	Montag	Dienstag	Mittwoch	Donnerstag	Freitag
8 - 10		Transkriptionsmethoden Teil 1 (PS)		Laborpraktikum Kommunikationstechnik I+II*	
10 - 12		Kommunikationswissenschaft II (VL)	Einführung in die digitale Signalverarbeitung(VL)	Sprachtechnologie und – Programmierung (SE)	Advanced topics on synthesis and electroacoustic music composition 2 (VL)**
12 - 14		Sprachsignalverarbeitung: Verfahren und Anwendungen (VL)	Einführung in die experimentelle Phonetik (PS)		
		Klanganalyse und Synthese (SE)			
14 - 16	Empirische Methoden zur Analyse gesprochener Sprache (SE)	Komponieren mit elektroakustischer Musik (SE)	Virtuelle Umgebungen als Werkzeug der Medienrezeptionsforschung (VL)**	Kommunikationswissenschaft II (UE)	Einführung in die digitale Signalverarbeitung (UE)
	Klangprogrammierung mit SuperCollider 3 (SE)**	Grundlagen der mündlichen Kommunikation (VL)	Sprechwirkung (HS)	Sprachsignalverarbeitung mit Praat (SE)	
	Basics of sound synthesis (VL)**				
16 - 18		Musical Content Analysis (SE)	Radio 100.000 – elektronische Berichterstattung (PK)		
		Lauterwerb und Hörstörungen (HS)			
18 - 20	John Cage-Ästhetische Strategien medienpezif. Kunst (SE)	Forschung colloquium (Prof. Weinzierl) Examenscolloquium (Prof. Sendlmeier)		Elektroakustische Musik hören (AG)	

\*Beginn 9.00 Uhr s.t. \*\* 4-stündige Lehrveranstaltungen

## Bachelor Kultur und Technik (KULT)

	Montag	Dienstag	Mittwoch	Donnerstag	Freitag
8 - 10		<p>Lektüre und Interpretation historischer Quellen: Schlüsselexperte der Antike über Religion, Politik, Recht und Gesellschaft (UE, IS)</p> <p>Lektürekurs "Einführung in Kultur und Technik" (UE, IS)</p>		Lektürekurs "Einführung in Kultur und Technik" (UE, IS)	
10 - 12	Einführung in Kultur und Technik (RVL, IS)	<p><b>Syntax/Semantik/Pragmatik (SE, SK)</b></p> <p>Wissenschaftliches Arbeiten (IV, BO)</p>		<p><b>Phonologie/Morphologie (SE, SK)</b></p> <p>Motorisierung des Straßenverkehrs im internationalen Vergleich (PS, IS)</p>	Hegels Ästhetik (PS, IS)
12 - 14	Lektürekurs "Einführung in Kultur und Technik" (UE, IS)	<p>Empirische Forschungsmethoden (UE, BO)</p> <p>Das Zeitalter der Ottonen (VL, IS)</p>	Philosophie der Wahrnehmung (PS, IS)	<p><b>Formale Grundlagen der Linguistik (UE; SK)</b></p> <p>Philologische Grundbegriffe: Textkritik, Edition, Kommentar (SE, IS)</p> <p>Geschichte und Mythos (PS, IS)</p>	"Wirkungsgeschichte der Antike in unserer Zeit" (VL, IS)
14 - 16	Lektürekurs "Einführung in Kultur und Technik" (UE, IS)	<p><b>Kontrastive Linguistik (SE, SK)</b></p> <p>Was sie schon immer über Geschlecht wissen wollten - und nie zu fragen wagten. Einführung in die Grundlagen der Geschlechterforschung (SE, IS)</p>	<p>Max Weber (VL, IS)</p> <p>Einführung in die chinesische Philosophie (PS, IS)</p>	<p><b>Grundlagen der Linguistik (VL, SK)</b></p> <p>Empirische Forschungsmethoden (SE, BO)</p>	Einführung in die interkulturelle Philosophie (PS, IS)
16 - 18	<p>Wissenschaft und Technik in der Science Fiction-Literatur des 19. Jahrhunderts (PS, IS)</p> <p>Lektürekurs "Einführung in Kultur und Technik" (UE, IS)</p>	<p><b>Einführung in das computergestützte linguistische Arbeiten (SE, SK)</b></p> <p>Wissenschafts- und Technikgeschichte V (19./20. Jahrhundert) (VL, IS)</p>	<p>Theorie der Werte (HS, IS)</p> <p>Wissenschafts- und Technikgeschichte IV (17./18. Jahrhundert) (VL, IS)</p>	<p><b>Einführung in die Quechua – Sprache (UE; SK)</b></p> <p>Sprache und Wirklichkeit (PS, IS)</p> <p>Lektüre und Interpretation historischer Quellen: Mittelalterliche Reiseberichte (UE, IS)</p>	
18 - 20	Literarische Inszenierungen naturwissenschaftlichen Wissens (VL, IS)	Technik als Herausforderung (CO, IS)			

## Master Kommunikation und Sprache (KS)

	Montag	Dienstag	Mittwoch	Donnerstag	Freitag
8 - 10	Grundlagen der Linguistik (SE, KS)	Psycho- Neurolinguistik (SE, KS)		Historische Linguistik (SE, KS)	
10 - 12		Geschichte der Sprachwissenschaft (SE, KS) Einführung in die Didaktik des Deutschens als Fremdsprache (PS, KS)		Soziolinguistik (HS, KS)	
12 - 14	Schriftsysteme (SE, KS)				
14 - 16		Grundlagen der mündlichen Kommunikation (VL, KS)	Sprechwirkung (HS, KS)		Kognitive Linguistik (HS, KS) 14-tägig 14-17 Uhr
16 - 18		Lauterwerb und Hörstörungen (HS, KS)		Grundlagen der Medienwissenschaft (VL, GE)	
18 - 20					

Einführung in den Masterstudiengang "Kommunikation und Sprache": 16.10.2006 Mo 14-16 Uhr in H0110

## Master Medienkommunikation und -technologie (MKT)

	Montag	Dienstag	Mittwoch	Donnerstag	Freitag
8 - 10		Kommunikationsnetze (UE)**		Laborpraktikum Kommunikationstechnik I+II*	
10 - 12			Einführung in die digitale Signalverarbeitung (VL)	Technische Akustik I (VL)	
12 - 14	Information Rules I (IV)	Klanganalyse und Synthese (SE)			
14 - 16		Kommunikationsnetze (UE)**	Information Rules I (IV)		Einführung in die digitale Signalverarbeitung (UE)
					Kommunikationsnetze (VL)
16 - 18			Radio 100.000 – elektronische Berichterstattung (PK)	Kommunikationsnetze (VL)	
18 - 20					

Akustisches Laboratorium: Aushang vor dem Technische Akustik Sekretariat beachten!

\*Beginn 9.00 Uhr s.t.

\*\* Die beiden Übungen finden im Wechsel statt

# [ Register der Veranstaltungen ]

Veranstaltung	KW	KuIT	KS	MKT	Seite
Advanced topics on synthesis and electroacoustic music ..	x				11
Akustisches Laboratorium				x	11
Audiovisuelle Sprachwahrnehmung	x				11
Basics of sound synthesis	x				12
Einführung in das computergestützte ling. Arbeiten		x			12
Einführung in die digitale SV (VL)	x			x	13
Einführung in die digitale SV (UE)	x			x	13
Einführung in die experimentelle Phonetik	x				13
Einführung in die Quechua-Sprache		x			14
Elektroakustische Musik hören	x				14
Empirische Methoden zur Analyse gesprochener Sprache	x				14
Examenscolloquium	x				15
Formale Grundlagen der Linguistik		x			15
Forschungsscolloquium	x				15
Geschichte der Sprachwissenschaft			x		16
Grundlagen der Linguistik		x			16
Grundlagen der Linguistik			x		16
Grundlagen der mündlichen Kommunikation			x		17
Grundlagen des Deutschen als Fremdsprache			x		17
Historische Linguistik			x		17
Information Rules I				x	18
John Cage - Ästhetische Strategien medienspezif. Kunst	x				18
Klanganalyse und –synthese	x			x	18
Klangoptimierung mit SuperCollider 3	x		x		19
Kognitionslinguistik			x		19
Kommunikationsnetze (VL)				x	19
Kommunikationsnetze (UE)				x	20
Kommunikationswissenschaft II (VL)	x				20
Kommunikationswissenschaft II (UE)	x				20
Komponieren mit elektroakustischer Musik	x				20
Kontrastive Linguistik		x			21
Laborpraktikum Kommunikationstechnik I+II	x			x	21
Lauterwerb und Hörstörungen	x		x		21
Musical Content Analysis	x				22
Phonologie / Morphologie		x			22
Psycho- /Neurolinguistik			x		22
Radio 100000 - elektronische Berichterstattung	x			x	23
Schriftsysteme			x		23
Soziolinguistik			x		24
Sprachtechnologie und Programmierung	x				24
Sprachverarbeitung mit Praat	x				24
Sprechwirkung	x		x		25
Syntax / Semantik / Pragmatik		x			25
Technische Akustik I				x	25
Transkriptionsmethoden Teil 1	x				26
Transkriptionsmethoden Teil 2	x				26
Virt. Umgebungen als Wkzgj. der Medienrezeptionsforschg.	x				26

## [ Kursübersicht in alphabetischer Reihenfolge ]

### Advanced topics on synthesis and electroacoustic music composition 2 (VL)

**KW**

Miranda | Zeit: Fr 10-14 | Raum: EN 324 | Beginn: 08.12 | 0135 L 368

Der Computer als ein Werkzeug für die Generierung von Musik-Kompositionen, eingeschlossen zufällige Prozesse, Fraktale, Cellular Automaten, neuronale Netze ...

*Bemerkung: Kurs findet in Englisch statt*



**Scheinkriterien:** Bekanntgabe in der ersten Veranstaltung  
**geeignet für:** Magister Grund- und Hauptstudium

### Akustisches Laboratorium (PR)

**MKT**

Möser / Petersson | Zeit: Aushg | Raum: Aushg | Beginn: Aushg | 0531 L 581

Modul MA-MKT 4: Grundlagen der Akustik

Grundlagen der akustischen Meßtechnik: Eigenschaften von Mikrofonen, Schallpegelmessung und Mittelungspegel, Frequenzanalyse, Schalleistung, Einführung in die Körperschallmeßtechnik, Korrelation

*Bemerkung: Aushang vor dem TA Sekretariat für genauere Informationen beachten*



**Scheinkriterien:** Bekanntgabe in der ersten Veranstaltung  
**geeignet für:** siehe Aushang TA Sekretariat

### Audiovisuelle Sprachwahrnehmung (SE)

**KW**

Fagel | Zeit: 10-12 | Raum: TEL 1011 | Beginn: 26.10 | 0135 L 393

Grundlagen der auditiven, visuellen und audiovisuellen Wahrnehmung mit Schwerpunkt auf Sprachwahrnehmung werden erarbeitet und kleine Experimente durchgeführt. Am Ende des Semesters wird ein Projekt-Experiment geplant, durchgeführt und ausgewertet.

*Bemerkung: <http://avspeech.info/fagel/SE-Sprachwahrnehmung.html>*



**Teilnahmeschein:** Je Teilnehmer ein 20minütiges Referat mit Handout (elektronisch und auf Papier) incl. Literatur-/Quellenangaben (einige Themen beinhalten die Durch-/Vorführung kleinerer Experimente)  
**Leistungsschein:** Zusätzlich mind. 10seitige Ausarbeitung des Projekt-Experiments  
**geeignet für:** Magister Grund- und Hauptstudium

## [ Kursübersicht ]

### **Basics of sound synthesis (VL)**

Miranda | Zeit: Mo 14-18 | Raum: EN 324 | Beginn: 04.12 | 0135 L 367

**KW**

Einführung in Software-Synthese-Techniken für die künstlerische Gestaltung von Klangkunst, eingeschlossen neueste Verfahren wie Granularsynthese, PSOLA, Synthese menschlicher Stimmen

*Bemerkung: Vorlesung findet 14tägig und in Englisch statt*



**Scheinkriterien:** Bekanntgabe in der ersten Veranstaltung  
**geeignet für:** Magister Grund- und Hauptstudium

### **Einführung in das computergestützte linguistische Arbeiten (SE)**

Cho | Zeit: Di 16-18 | Raum: PC-Pool MA 263 | Beginn: 24.10. | 0135 L 113  
Modul BA-KulT SK3: Sprache und Computerpraxis | 4 LP

**KulT**

In der Lehrveranstaltung werden Wege zum kritischen Umgang mit Grundlagen für die Vorbereitung und Abfassung schriftlicher Arbeiten in Linguistik vermittelt. Schwerpunkte bilden die folgenden Themen:

Einblick in Methoden der Sprachwissenschaft; Quellen für linguistische Daten; Sammlung und Verwaltung von linguistischen Daten; Überblick über grundlegende online und offline Enzyklopädien und Lexika; Benutzung von Bibliographien und Datenbanken; Recherchen zu linguistischem Material und zur Fachliteratur; Kriterien für die Anlage und das Schreiben einer wissenschaftlichen Arbeit

*Bemerkung: begrenzte Teilnehmerzahl, Voranmeldung Tür H 4137 A*



**Scheinkriterien:** Bekanntgabe in der ersten Veranstaltung  
**geeignet für:** Bachelor Kultur und Technik

## [ Kursübersicht ]

**Einführung in die digitale Signalverarbeitung (VL)**

Weinzierl | Zeit: Mi 10-12 | Raum: BIB 012 | Beginn: 25.10 | 0135 L 371

**KW, MKT**

Grundlagen der digitalen Signalverarbeitung, lineare Systeme, Faltung, Fouriertransformation, Übertragungsfunktion, Filterstrukturen, Abtastung

*Bemerkung: Modul und LP-Zahl bitte in der ersten Veranstaltung erfragen*

**Einführung in die digitale Signalverarbeitung (UE)**

Weinzierl | Zeit: Fr 14-16 | Raum: H 112 | Beginn: 27.10 | 0135 L 372

**KW, MKT**

Rechenübung zu der dazugehörigen Vorlesung "Einführung in die digitale Signalverarbeitung";

Einführung in die Programmiersprache MATLAB

*Bemerkung: Modul und ECTS-Punktzahl bitte in der ersten Veranstaltung erfragen*



**für Teilnahmechein:** 40% bei der Klausur

**für Leistungsschein:** 60% bei der Klausur

**geeignet für:** Magister Grundstudium, Master Medientechnologie und -Kommunikation

**Einführung in die experimentelle Phonetik (PS)**

Sendlmeier | Zeit: Mi 10-12 | Raum: TEL 1015 | Beginn: 25.10 | 0135 L 324

**KW**

In praktischen Übungen werden Grundlagen der experimentellen Phonetik erarbeitet. Anhand konkreter Aufgaben werden die Eingabe, Registrierung und Analyse von Sprachsignalen eingeübt. Das Sprachverarbeitungsprogramm PRAAT wird eingesetzt. Messungen akustischer Parameter und deren Interpretation stehen im Vordergrund.



**für Teilnahmechein:** Anfertigung der Versuchsprotokolle

**für Leistungsschein:** Bearbeitung weiterer Aufgaben

**geeignet für:** Magister Grundstudium

## [ Kursübersicht ]

**Einführung in die Quechua-Sprache (Nichtindoeuropäische Sprache) (UE)****KuIT**

Aguilar | Zeit: Do 16-18 | Raum: TEL 0603 | Beginn: 26.10. | 0135 L 129  
 Modul BA-KuIT SK3: Sprache und Computerpraxis | 2 LP

Diese Einführung gilt einer zentral-peruanischen Varietät (Ancash) der am weitesten verbreiteten Sprachgruppe des gesamten lateinamerikanischen Raumes, Quechua. Sie will einen Überblick zu grundlegenden morphologischen und syntaktischen Strukturen geben, einen Einblick in Beispiele mündlich überlieferter Erzählungen und Lieder vermitteln und somit zur Befassung mit einfachen Texten befähigen.



**Scheinkriterien:** Bekanntgabe in der ersten Veranstaltung  
**geeignet für:** Bachelor Kultur und Technik

**Elektroakustische Musik hören (AG)****KW**

Hein | Zeit: Do 18-20 | Raum: EN 324 | Beginn: 26.10 | 0135 L 365

Vermittlung von Literatur elektroakustischer Musik  
 Komponisten stellen ihre Werke vor.



**Scheinkriterien:** Bekanntgabe in der ersten Veranstaltung  
**geeignet für:** Magister Grund- und Hauptstudium

**Empirische Methoden zur Analyse gesprochener Sprache****KW**

Brückl | Zeit: Mo 14-16 | Raum: TEL 1015 | Beginn: 23.10 | 0135 L 329

Theoretische Grundlagen empirischer Forschung und praktische Durchführung eines empirischen Forschungsprojektes von der Untersuchungsplanung bis zur Erstellung des Untersuchungsberichtes

*Bemerkung: begrenzte Teilnehmerzahl; Anmelde-Liste neben TEL 1011*



**Voraussetzungen:** Statistikkenntnisse  
**für Teilnahme-schein:** Referat  
**für Leistungsschein:** Referat und schriftliche Ausarbeitung  
**geeignet für:** Magister Hauptstudium

## [ Kursübersicht ]

**Examenscolloquium (CO)**

Sendlmeier | Zeit: Di 18-20 | Raum: TEL 1015 | Beginn: n.V. | 0135 L 313

**KW**

Laufende oder abgeschlossene Magisterarbeiten und Dissertationen werden vorgestellt.

*Bemerkung: erste Veranstaltung wird durch Aushang oder durch Einladung per e-mail bekanntgegeben*



**Voraussetzungen:** Die Teilnehmer sollten im ersten Hauptfach im Schwerpunkt "Sprachliche Kommunikation und Phonetik" ihren Magisterabschluss anstreben und möglichst scheinfrei sein.

**geeignet für:** Magister Hauptstudium

**Formale Grundlagen der Linguistik (PS)**Proske | Zeit: Do 12-14 | Raum: H 3003 A | Beginn: 26.10. | 0135 L 122  
Modul BA-KuIT SK3: Sprache und Computerpraxis | 4 LP**KuIT**

In der Übung sollen Grundlagen der beschreibenden Statistik sowie der Gestaltung von Tabellen und Diagrammen mit dem Computer vermittelt und von den Teilnehmern selbst auf einfache Beispiele angewendet werden. Darüber hinaus soll auf Aspekte der Erhebung und Analyse sprachlicher Daten und die Bedeutung von Universalien, statistischen Tendenzen und Implikationen für die Linguistik, insbesondere die Sprachtypologie, eingegangen werden.



**prüfungsäquivalente Studienleistung für BA:** einstündige Abschlussklausur

**Forschungscolloquium (CO)**

Weinzierl | Zeit: Di 18-20 | Raum: EN 322 | Beginn: 16.10. | 0135 L 378

**KW**

Vortrag und Diskussion von Magisterarbeiten und Dissertationen

*Bemerkung: Themen siehe Website und Aushang am "Schwarzen Brett"*



**Voraussetzungen:** Die Teilnehmer sollten im ersten Hauptfach im Schwerpunkt "Kommunikationstechnik" ihren Magisterabschluss anstreben und möglichst scheinfrei sein.

**geeignet für:** Magister Hauptstudium

## [ Kursübersicht ]

**Geschichte der Sprachwissenschaft (SE)**

Erdmann | Zeit: Di 10-12 | Raum: H 1029 | Beginn: 24.10. | 0135 L 144  
 Modul MA-KS SK2: Analyse sprachlicher Zeichensysteme | 4 LP

**KS**

Die Veranstaltung gibt einen Überblick über die Entwicklung der Sprachwissenschaft im 19. und 20. Jahrhundert. Behandelt werden Ansätze, Methoden und Theorien der synchronen und diachronen Linguistik, die Wegmarken und Wendepunkte in der Geschichte der Sprachwissenschaft in diesem Zeitraum darstellen.



**prüfungsäquivalente Studienleistung:** Referat und/oder schriftliche Ausarbeitung (10 Seiten)

**Grundlagen der Linguistik (VL)**

Erdmann | Zeit: Do 14-16 | Raum: H 3503 | Beginn: 26.10. | 0135 L 114  
 Modul BA-KuIT SK1: Grundlagen der Analyse sprachlicher Zeichensysteme | 3 LP

**KuIT**

Die Veranstaltung führt ein in die zeichentheoretischen Grundlagen von Sprache sowie in die Analyse und Beschreibung ihrer Formen und Funktionen. Ferner werden sprachliche Strukturen in ihrer kognitiven und sozialen Einbettung erörtert. Grundlegende Konzepte und Termini sollen an Beispielen aus verschiedenen natürlichen Sprachen illustriert werden.



**prüfungsäquivalente Studienleistung für BA:** einstündige Abschlussklausur

**Grundlagen der Linguistik (SE)**

Maroldt | Zeit: Mo 8-10 | Raum: H 0112 | Beginn: 23.10. | 0135 L 110  
 Modul MA-KS SK1/Med1/DaF1: Grundlagen Kommunikation und Sprache | 2,5 LP

**KS**

Kompakter, umfangreicher, anspruchsvoller und einführender Überblick über die Kernbereiche der Linguistik; Grundbegriffe, Methoden und Problemstellungen der Sprachanalyse; praktische Anwendungen und Beispiele zu allen strukturellen Ebenen mit besonderem Gewicht auf Phonologie, Morphologie und Syntax



**prüfungsäquivalente Studienleistung für MA:** einstündige Abschlussklausur

## [ Kursübersicht ]

**Grundlagen der mündlichen Kommunikation (VL)**

Sendlmeier | Zeit: Di 14-16 | Raum: TEL 1011 | Beginn: 24.10. | 0135 L 139  
 Modul MA-KS SK1/Med1/DaF1: Grundlagen Kommunikation und Sprache | 2,5 LP

**KS**

Bei dieser Vorlesung handelt es sich um eine Einführung in die lautsprachliche Kommunikationskette. Die verschiedenen Manifestationsbereiche der gesprochenen Sprache werden grundlegend dargestellt. Die VL beinhaltet auch eine Einführung in verschiedene Aspekte der interkulturellen Kommunikation.



**prüfungsäquivalente Studienleistung für MA:** einstündige Abschlussklausur

**Grundlagen des Deutschen als Fremdsprache (PS)**

Loo | Zeit: Di 10-12 | Raum: FR 3001 | Beginn: 24.10. | 0135 L 501  
 Modul MA-KS SK1/Med1/DaF1: Grundlagen Kommunikation und Sprache | 2,5 LP

**KS**

Einführung in die Didaktik und Methodik des Deutschen als Fremdsprache, insbesondere unter dem Aspekt der Verbindung fremdsprachlicher und interkultureller Lernprozesse. Im Kontext des Deutschen als Fremdsprache werden ausgewählte Themenbereiche z.B. hinsichtlich der Fertigkeiten, Teilkompetenzen, Medien, aber auch bezüglich Zielgruppen, Niveaus und Organisationsstrukturen einschließlich ihrer theoretischen Bezüge erweitert und vertiefend analysiert und reflektiert.



**prüfungsäquivalente Studienleistung für MA:** einstündige Abschlussklausur

**Historische Linguistik (VL)**

Maroldt | Zeit: Do 8-10 | Raum: H 2033 | Beginn: 26.10. | 0135 L 109  
 Modul MA-KS SK3: Sprachentwicklung, Sprachvielfalt, Sprachverarbeitung | 2od.4 LP

**KS**

Überblick über die verschiedene Bereiche, Methoden und Problemfelder der historischen Sprachwissenschaft auf der Basis repräsentativer Texte; vertiefende Erörterung anhand exemplarischer Studien.



**prüfungsäquivalente Studienleistung:** Referat und/oder schriftliche Ausarbeitung (10 Seiten)

## [ Kursübersicht ]

### Information Rules I (IV)

Lutterbeck, Bärwolf, Pallas | Zeit u. Raum: s.u. | Beginn: 16.10. | 0435 L 540

Modul MA-MKT13 | 10 LP für Information Rules I + II

**MKT**

An aktuellen Problemen und praktischen Beispielen erarbeiten wir die für das Verständnis der «Informationsgesellschaft» wichtigen Grundlagen aus Ökonomie, Politik und Recht.

*Bemerkung: Mo 12-14 FR 6007/FR 6010, Mi 14-16 FR 6535/FR 3531  
Bitte den Aushang neben Raum FR 5074 sowie die Ankündigungen auf <http://ig.cs.tu-berlin.de> beachten!*



**Voraussetzungen:** Vordiplom oder andere Berechtigung zum Besuchen von Basisveranstaltungen aus dem Hauptstudium

**Scheinkriterien:** zwei Gruppenausarbeitungen nebst zugehöriger Vorträge, aktive Mitarbeit, Rücksprache

### John Cage-Ästhetische Strategien medienpezif. Kunst (SE)

Straebel | Zeit: Mo 18-20 | Raum: EN 324 | Beginn: 23.10 | 0135 L 370

**KW**

Das Seminar analysiert auf der Grundlage der Werke von John Cage grundlegende Strategien von Medienkunst und ihre Realisierung bis in die aktuelle künstlerische Praxis.



**Scheinkriterien:** Bekanntgabe in der ersten Veranstaltung

**geeignet für:** Magister Grund- und Hauptstudium

### Klanganalyse und Synthese (SE)

Hein | Zeit: Di 12-14 | Raum: EN 324 | Beginn: 24.10 | 0135 L 363

Modul MA-MKT8: Klanganalyse und -synthese | 10 LP

**KW, MKT**

Klangeditierung; Arbeit mit Analog- und Digitalsynthesizer, Studiogeräten; elektroakustische Musik; Computermusik



**Scheinkriterien:** Bekanntgabe in der ersten Veranstaltung

**geeignet für:** Magister Grund- und Hauptstudium, MKT

## [ Kursübersicht ]

**Klangprogrammierung mit SuperCollider 3 (SE)****KW**

Bartetzki | Zeit: Mo 14-18 | Raum: EN 324 | Beginn: 13.11. | 0135 L 369

Einführung und ein vergleichbarer Überblick über höhere Musiksprachen wie MAX/MSP oder Supercollider.

*Bemerkung: Für Studenten der Fachrichtungen Elektrotechnik und Informatik, die im Rahmen ihres Diplomstudiengangs oder im neuen Masterstudiengang Medienkommunikation eine Vertiefung im Bereich auditiver Medien legen.*



**Voraussetzungen:** Kenntnisse in der digitalen Signalverarbeitung  
**Scheinkriterien:** Bekanntgabe in der ersten Veranstaltung  
**geeignet für:** Magister Grund- und Hauptstudium, Master KS

**Kognitionslinguistik (SE)****KS**Maroldt | Zeit: Mo 10-12 | Raum: H 3503 | Beginn: 23.10. | 0135 L 117  
Modul MA-KS SK4a /MED4/DaF7: Funktionalität von Sprache | 4 LP

Anhand repräsentativer Texte wird das Verhältnis von Sprache und Kognition reflektiert im Hinblick auf die linguistische Sprachbeschreibung und Modellbildung. Die Veranstaltung ist primär als Service für den Schwerpunkt Medienwissenschaft Modul MA-SK MED 4 konzipiert.



**prüfungsäquivalente Studienleistung:** Referat und/oder schriftliche Ausarbeitung (10 Seiten)

**Kommunikationsnetze (VL)****MKT**Wolisz | Zeit: Do 16-18 u. Fr 14-16 | Raum: HE 101 | Beginn: 19.10. | 0432 L 301  
Modul MA-MKT 3: Kommunikationsnetze | 6 LP

"Communication Networks" - Grundkonzepte der Kommunikation und Verkehrstheorie; Übertragungskanäle, Leitungs- und Paketvermittlung; Telefonnetze; ISO-OSI Modell; Protokollmechanismen; lokale Netze; Netzkopplung, höhere Protokollschichten.

*Bemerkung: <http://www.tkn.tu-berlin.de/curricula/ws0607/vl-kn>*



**prüfungsäquivalente Studienleistung:** Bekanntgabe in der ersten Veranstaltung

## [ Kursübersicht ]

**Kommunikationsnetze (UE)**

Wolisz | Zeit: Di 8-10 u. Di 14-16 | Raum: HFT 131 | Beginn: ???? | 0432 L 302

**MKT**

Modul MA-MKT 3: Kommunikationsnetze | 0 LP

"Communication Networks. (Tutorial)" - Vertiefung des Stoffes der VL anhand von Beispielen und Rechenaufgaben



**prüfungsäquivalente Studienleistung:** Bekanntgabe in der ersten Veranstaltung

**Kommunikationswissenschaft II (VL)**

Weinzierl | Zeit: Di 10-12 | Raum: MA 043 | Beginn: 24.10. | 0135 L 806

**KW**

Moderne Kapitel der Kommunikationstechnik: Faltungsalgorithmen und Anwendungen in der Studioteknik, Virtuelle Akustik, Binauraltechnik, Wellenfeldsynthese, Multisensorische Wahrnehmung, Immersion und Präsenz



**Scheinkriterien:** Bekanntgabe in der ersten Veranstaltung  
**geeignet für:** Magister Hauptstudium

**Kommunikationswissenschaft II (UE)**

Weinzierl | Zeit: Do 14-16 | Raum: MA 241 | Beginn: 26.10. | 0135 L 805

**KW**

Beschreibung: Moderne Kapitel der Kommunikationstechnik: Faltungsalgorithmen und Anwendungen in der Studioteknik, Virtuelle Akustik, Binauraltechnik, Wellenfeldsynthese, Programmier- und Rechenübung mit MATLAB.



**Scheinkriterien:** Bekanntgabe in der ersten Veranstaltung  
**geeignet für:** Magister Hauptstudium

**Komponieren mit elektroakustischer Musik (SE)**

Olbrisch / Hein | Zeit: Do 14-16 | Raum: EN 324 | Beginn: 26.10. | 0135 L 366

**KW**

**Scheinkriterien:** Bekanntgabe in der ersten Veranstaltung  
**geeignet für:** Magister Grund- und Hauptstudium

## [ Kursübersicht ]

**Kontrastive Linguistik (SE)**

Cho | Zeit: Di 14-16 | Raum: PC-Pool Ma263 | Beginn: 24.10. | 0135 L 136  
 Modul BA-KuIT SK2b: Angewandte Linguistik | 4 LP

**KuIT**

Die Veranstaltung führt ein in die Kontrastive Linguistik anhand eines Vergleich von Gemeinsamkeiten und Unterschieden zweier oder mehrerer Sprachsysteme (z.B. Koreanisch, Englisch und Deutsch) auf phonologisch-phonetischer, morphologischer, syntaktischer und semantischer Ebene. Ferner werden Verständigungsprozesse in intra- und interkulturellen Handlungsweisen sowie auftretende Kommunikationsprobleme behandelt.

*Bemerkung: begrenzte Teilnehmerzahl - Voranmeldung Tür H 4137 A*



**prüfungsäquivalente Studienleistung:** Bekanntgabe in der ersten Veranstaltung

**Laborpraktikum Kommunikationstechnik I + II (SE)**

Weinzierl | Zeit: Do 9s.t.-11 | Raum: H 0106 | Beginn: 26.10. | 0135 L 336  
 Modul MA-MKT 5: Kommunikationstechnik | 12 LP

**KW, MKT**

Messungen an studioteknischen Geräten und Einrichtungen, wobei der Inhalt der Vorlesungen Kommunikationstechnik I und II vorausgesetzt wird.



**Scheinkriterien:** Bekanntgabe in der ersten Veranstaltung  
**geeignet für:** Magister Hauptstudium, Master MKT

**Lauterwerb und Hörstörungen (HS)**

Sendlmeier | Zeit: Di 16-18 | Raum: TEL 1011 | Beginn: 24.10. | 0135 L 302  
 Modul MA-KS SK7: Lautsprachliche Kommunikationskette | 4 LP

**KW**

Die frühen Phasen des Spracherwerbs, speziell die Entwicklung der lautlichen Struktur in den ersten beiden Lebensjahren werden in diesem Hauptseminar thematisiert. Einflüsse auf diese Entwicklung durch angeborenen oder früh auftretenden Hörverlust werden ebenfalls behandelt. Grundlegende Aspekte audiologischer Verfahren zur Diagnose von Hörstörungen (auch bei Erwachsenen) werden zu erörtern sein.



**Scheinkriterien:** Bekanntgabe in der ersten Veranstaltung  
**geeignet für:** Magister Hauptstudium, Master KS

## [ Kursübersicht ]

**Musical Content Analysis (SE)****KW**

Lerch | Zeit: Di 16-18 | Raum: EN 327 | Beginn: 24.10. | 0135 L 374

Methoden zur Extraktion musikalischer Informationen wie Rhythmus, Metrum, Tempo, Tonhöhe und Harmonieverlauf aus Audiosignalen mit Mitteln der digitalen Signalverarbeitung

*Bemerkung: max. 12 Teilnehmer*

*Falls mehr als 12 potentielle Seminarteilnehmer beim ersten Termin erscheinen, wird ein kurzer Aufnahmetest geschrieben.*



**Voraussetzungen:** Grundkenntnisse der digitalen Signalverarbeitung; Grundkenntnisse in MATLAB

**Scheinkriterien:** eigenständige Gruppenarbeit mit abschließendem Vortrag und Ausarbeitung nach Vorlage

**geeignet für:** Magister Hauptstudium

**Phonologie / Morphologie (SE)****KuIT**

Maroldt | Zeit: Do 10-12 | Raum: H 0112 | Beginn: 26.10. | 0135 L 106

Modul BA-KuIT SK 1: Grundlagen der Analyse sprachlicher Zeichensysteme | 3 LP

Einführung in die linguistische Analyse funktionaler Lautstruktur und komplexer Wörter; Grundbegriffe und Ansätze zur theoriegeleiteten Modellierung des menschlichen Sprachvermögens; praktische Übungen zu allen Themenbereichen



**prüfungsäquivalente Studienleistung für BA:** einstündige Abschlussklausur

**Psycho- / Neurolinguistik (SE)****KS**

Maroldt | Zeit: Di 8.30-10 | Raum: H 0112 | Beginn: 24.10. | 0135 L 116

Modul MA-KS SK3: Sprachentwicklung, Sprachvielfalt, Sprachverarbeitung | 2od.4 LP

Überblick über die Erkenntnisse zur neuronalen Implementierung von Sprache; Haupttypen von Aphasien, ihre Erscheinungsbilder und ihre sprachtheoretische Relevanz; Modelle sowie exemplarische Darstellung und kritische Analyse von Experimenten zur Sprachverarbeitung



**prüfungsäquivalente Studienleistung:** Referat und/oder schriftliche Ausarbeitung (10 Seiten)

## [ Kursübersicht ]

**Radio 100.000 - elektronische Berichterstattung (PK)****KW, MKT**

Gawlik | Zeit: Mi 16-18 | Raum: EN 191 | Beginn: 25.10. | 0135 L 304

Dieser Projektkurs behandelt Probleme der Rundfunkmedien, Beiträge zum Medienrecht, Verfahren der Berichterstattung und journalistisches, sowie technisches Grundwissen. In Gruppen werden studentische Reportagen und Features gestaltet. Kennenlernen der Broadcast-Software "DigaSystem". Besichtigungen von Studios ergänzen den Kurs.

*Bemerkung: begrenzte Teilnehmerzahl - max. 20 Studenten*

*Anrechenbar im Grundstudium KW für die Pflichtveranstaltung Nichtnumerische Datenverarbeitung.*

*<http://www.kgw.tu-berlin.de/lehre/lehrveranstaltungen/BCStudio>*



**Scheinkriterien:** Bekanntgabe in der ersten Veranstaltung  
**geeignet für:** Magister Grundstudium, Master MKT

**Schriftsysteme (SE)****KS**

Cho | Zeit: Mo 12-14 | Raum: PC-Pool MA 263 | Beginn: 23.10. | 0135 L 107

Modul MA-SK4c/MED2: Schriftsprachliche Kommunikation | 4 LP

Anhand von Beispielen werden Bildschriften, logographische Schriften, Silbenschriften und Alphabetschriften gegenübergestellt und hinsichtlich ihrer mehrschichtigen Symbolisierungsaspekte und inneren Systematik analysiert. Ferner werden die Hauptlinien ihrer Entstehung und Entwicklung aufgezeigt sowie die Kodierung von Schriften auf Rechnern.

*Bemerkung: begrenzte Teilnehmerzahl - Voranmeldung Tür H 4137 A*



**prüfungsäquivalente Studienleistung:** Referat und/oder schriftliche Ausarbeitung (10 Seiten)

## [ Kursübersicht ]

**Soziolinguistik (HS)**

Erdmann | Zeit: Do 10-12 | Raum: H 2038 | Beginn: 26.10. | 0135 L 130

Modul MA-SK4a/MED4/ DaF7: Funktionalität von Sprache | 4 LP

**KS**

Die Veranstaltung ist Fragestellungen gewidmet, die sich in der neueren Soziolinguistik und in der Sprachsoziologie der letzten 50 Jahre entwickelt haben. Zu ihnen gehören u.a. Aspekte von mehrsprachigen Gesellschaften, das Verhältnis von Nation/Ethnie und Sprache, die Variabilität von natürlichen Sprachen und der Kontakt zwischen Sprachen.



**prüfungsäquivalente Studienleistung:** Referat und/oder schriftliche Ausarbeitung (10 Seiten)

**Sprachtechnologie und Programmierung (SE)**

Fagel | Zeit: Di 10-12 | Raum: TEL 1011/1015 | Beginn: 24.10. | 0135 L 338

**KW**

Es werden Programmier Techniken erlernt (HTML, PHP, VRML, Shell-Scripting), mit deren Hilfe Sprachsynthese und -erkennung in selbsterstellte Programme integriert werden können. Schwerpunkte sind visuelle Sprachsynthese und Programmierung von Wahrnehmungsexperimenten. In praktischen Aufgaben werden u.a. Erweiterungen aktueller Systeme implementiert.

*Bemerkung: <http://avspeech.info/fagel/SE-SprachTechProg.html>*



**Voraussetzungen:** Kenntnisse in einer beliebigen Programmiersprache  
**Teilnahmeschein:** regelmäßige Teilnahme; 1-2 wöchentl. Hausarbeiten, Bearbeitung einer Projektaufgabe, jeweils mindestens ausreichend  
**Leistungsschein:** Programmieraufgabe nach Absprache  
**geeignet für:** Magister Grund- und Hauptstudium

**Sprachverarbeitung mit PRAAT (SE)**

Winkler | Zeit: Do 14-16 | Raum: TEL 1015 | Beginn: 26.10. | 0135 L 298

**KW**

Grundideen gängiger Sprachsignalverarbeitungsverfahren, Vorverarbeitung von Sprachsignalen, Durchführung eigener Projekte mit der Analysesoftware PRAAT



**Voraussetzungen:** EEP und am besten bereits auch EP  
**Teilnahmeschein:** regelmäßige Teilnahme, Durchführung eines kleinen Projektes, Vorstellung der Ergebnisse  
**Leistungsschein:** Ausarbeitung und Abgabe eines Projektberichtes  
**geeignet für:** Magister Hauptstudium

## [ Kursübersicht ]

**Sprechwirkung (HS)**

Sendlmeier | Zeit: Mi 14-16 | Raum: TEL 1015 | Beginn: 25.10. | 0135 L 328  
 Modul MA-KS SK7/MED7: Mündlich. Kommunikation als Schlüsselqualifikation | 4 LP

**KW**

In diesem Hauptseminar wird wahlweise der Gegenstandsbereich der Sprechwirkung eher theoretisch in Form von Referaten oder praktisch in Form einer vorgetragenen Rede und deren Analyse erarbeitet.



**Teilnahmeschein:** Referat oder Rede

**Leistungsschein:** schriftliche Ausarbeitung

**geeignet für:** Magister Hauptstudium, Master KS

**Syntax / Semantik / Pragmatik (SE)**

Maroldt | Zeit: Di 10-12 | Raum: EB 407 | Beginn: 24.10. | 0135 L 100  
 Modul BA-KuIT SK1: Grundlagen der Analyse sprachlicherichensysteme | 4 LP

**KuIT**

Einführung in die linguistische Analyse von Satzbau, Bedeutungsstruktur und Sprachgebrauch; Grundbegriffe und Ansätze zur theoriegeleiteten Modellierung des menschlichen Sprachvermögens; praktische Übungen zu allen Themenbereichen



**prüfungsäquivalente Studienleistung für BA:** zweistündige Abschlussklausur

**Technische Akustik I (SE)**

Möser | Zeit: Do 10-12 | Raum: TA 201 | Beginn: 19.10. | 0531 L 501  
 Modul MA-MKT4: Grundlagen der Akustik | 6 LP

**MKT**

Grundlagen: Wellen und Pegel, Elektroakustische Wandler (Mikrofone, Lautsprecher, Körperschallaufnehmer), Zeitbewertungen, Schallausbreitung (Punktquelle, Linienquelle), Schallabstrahlung (Monopol, Dipol, Strahlersynthese), Senderzeilen, Beamforming, elektronisches Schwenken

*Bemerkung: 6 LP für Technische Akustik I + Technische Laboratorium I*



**prüfungsäquivalente Studienleistung:** Bekanntgabe in der ersten Veranstaltung

## [ Kursübersicht ]

### **Transkriptionsmethoden Teil 1 (PS)**

Zimmermann | Zeit: Di 8-10 | Raum: TEL 1011 | Beginn: 24.10. | 0135 L 337a

**KW**

### **Transkriptionsmethoden Teil 2 (PS)**

Zimmermann | Zeit: Di 12-14 | Raum: TEL 1011 | Beginn: 24.10. | 0135 L 337b

**KW**

Physiologische Grundlagen; IPA System; Schulung des analytischen Hörens; praktische Transkriptionsübungen

*Bemerkung: Seminare finden 14tägig statt*



**Voraussetzung:** VL EKW

**Teilnahmeschein:** regelmäßige Teilnahme und Referat

**Leistungsschein:** zusätzliches Bestehen der Klausur

**geeignet für:** Magister Grundstudium

### **Virtuelle Umgebungen als Werkzeug der Medienrezeptionsforschung (VL)**

Weinzierl | Zeit: Mi 14-18 | Raum: HFT-FT 617 | Beginn: 25.10. | 0135 L 396

**KW**

Einführung in die Binauraltechnik als Verfahren zur Erzeugung virtueller akustischer Umgebungen, Umgang mit Kunstkopfsystemen und Auralisationssoftware in der Praxis, aktuelle Themen der Medienrezeptionsforschung, Einsatz virtueller Umgebungen, Methoden und Versuchsdesign, Versuche zu unterschiedlichen Fragestellungen als Projektarbeiten innerhalb des Seminars



**Scheinkriterien:** Bekanntgabe in der ersten Veranstaltung

**geeignet für:** Magister Grund- und Hauptstudium

## [ Kontakte KW - Schwerpunkt Sprache ]

**Prof. Dr. Walter Sendlmeier**  
Raum TEL 1012  
Tel.: 314 254 03  
eMail: sendl@kgw.tu-berlin.de

**Sekretariat Frau C. Scherrmann**  
Raum TEL 1013  
Tel.: 314 254 01  
sekretariat@kgw.tu-berlin.de  
Öffnungszeiten: tägl. 10-12 Uhr

### [ wissenschaftliche Mitarbeiter ]

**Dr. Astrid Bartels**  
Raum TEL 1010  
Tel.: 314 266 75  
eMail: Astrid.Bartels@kgw.tu-berlin.de

**Dr. Sascha Fagel**  
Raum TEL 1009  
Tel.: 314 245 27  
eMail: sascha.fagel@tu-berlin.de  
Sprechzeiten: Di 12-13 Uhr

**Markus Brückl M.A.**  
Raum TEL 1016  
Tel.: 314 798 82  
eMail: brueckl@kgw.tu-berlin.de

**Ralf Winkler M.A.**  
Raum TEL 1016  
Tel.: 314 798 82  
eMail: winkler@kgw.tu-berlin.de

### [ Lehrbeauftragte ]

**Dr. Miriam Rolfes**  
Tel.: 314 254 01  
eMail: miriam AT rolfes-home.de

**Benjamin Weiss M.A.**  
Tel.: Sekretariat Fr. Scherrmann  
eMail: benni@kgw.tu-berlin.de

### [ studentische Hilfskräfte ]

**Petra Gröber**  
Raum TEL 1015  
Tel.: 314 798 81  
eMail: groeber@kgw.tu-berlin.de

**Julia Seebode**  
Raum TEL 1010  
Telefon: 314 266 75  
eMail: jule.seebode AT gmx.net

### [ im Internet ]

**Kommunikationswissenschaft  
Broadcaststudio  
KW-Ini**

[www.kgw.tu-berlin.de](http://www.kgw.tu-berlin.de)  
[www.kgw.tu-berlin.de/Studio](http://www.kgw.tu-berlin.de/Studio)  
[www.kwini.tk](http://www.kwini.tk)

## [ Kontakte KW - Schwerpunkt Technik ]

### **Prof. Dr. Stefan Weinzierl**

Raum EN 322  
Tel.: 314 253 59  
eMail: stefan.weinzierl@tu-berlin.de

### **Sekretariat Frau D. Graße**

Raum EN 321  
Tel.: 314 222 36  
eMail: grasse@kgw.tu-berlin.de  
Öffnungszeiten: tägl. 10-12:30 Uhr

### [ wissenschaftliche Mitarbeiter ]

#### **Dipl.-Ing. Folkmar Hein**

Raum EN 323  
Tel.: ++49 30 - 314 223 27  
eMail: hein@kgw.tu-berlin.de

#### **Dr. Hans-Joachim Maempel**

Raum EN 107/108  
Tel.: 314-24560  
eMail: hans-joachim.maempel @tu-berlin.de

### [ Lehrbeauftragte ]

#### **Dipl. Ing. Tim Flohrer**

Tel.: 030 85409150  
eMail: flohrer@zplane.de

#### **Franz- Martin Olbrisch**

Raum EN 324  
Tel.: 314 223 27  
eMail: olbrisch@kgw.tu-berlin.de

#### **Andre Bartetzki**

Tel.: 902 69 887  
eMail: abart@kgw.tu-berlin.de

#### **Dr. André Ruschkowski**

Tel.: 314 223 27  
eMail: ruschkowski@gmx.de

#### **Dipl. Ing. Martin Schwerdtfeger**

Tel.: 030 85409150  
eMail: schwerdtfeger@zplane.de

#### **Thomas Seelig**

Tel.: 314 223 27  
eMail: seelig@snafu.de

### [ studentische Hilfskräfte ]

#### **Robert Feldbinder**

Raum EN 105/106  
Tel.: 314 24559  
eMail:kinny@cs.tu-berlin.de

#### **Stefan Kersten**

Raum EN 105/106  
Tel.: 314 24559  
eMail:kerstens@cs.tu-berlin.de

#### **Alexander Lindau**

Raum EN 105/106  
Tel.: 314 24559  
eMail:tonalex@gmx.de

#### **Fabian Gawlik**

(Radio 100.000)  
Raum H108/109  
Tel.: 314 25543  
eMail:vebsk@freenet.de

## [ Kontakte - Medienkommunikation und -technologie ]

### **Prof. Dr. Stefan Weinzierl**

Raum EN 322

Tel.: 314 253 59

eMail: stefan.weinzierl@tu-berlin.de

*siehe Seite 28, Kontakte KW*

### [ Technische Akustik ]

#### **Prof. Dr. Michael Möser**

Tel.: 030 314-22931

eMail: M.Moeser@tu-berlin.de

Zimmer: TA 110

Sprechzeiten: Mi. 10-12

#### **Sekretariat TA 7**

Einsteinufer 25

10587 Berlin

Tel.: 030 314-22931

<http://www.tu-berlin.de/fb6/ita/>

#### **Prof. Björn A.T. Petersson**

Tel.: 030 314-24039

eMail: b.a.t.petersson@tu-berlin.de

Zimmer: TA 312

### [ Informatik und Gesellschaft ]

#### **Prof. Dr. Bernd Lutterbeck**

Telefon: 030 314-73421

eMail: bernd@lutterbeck.org

Zimmer: FR 5074

#### **Sekretariat FR 5-10**

Franklinstraße 28/29

Raum FR 5073

Christiane Schwirner

Tel.: 030 314-73420

eMail: isma@cs.tu-berlin.de

#### **Dipl.-Inf. Frank Pallas**

Tel.: 030 314-73285

eMail: pallas@cs.tu-berlin.de

#### **Wissenschaftlicher Mitarbeiter**

Matthian Bärwolff

Tel.: 0 30 314-73285

eMail: mbaer@cs.tu-berlin.de

### [ Institut für Telekommunikationssysteme ]

#### **Prof. Dr. Adam Wolisz**

Telefon: 030 314-22911

eMail: wolisz@tkn.tu-berlin.de

Zimmer: FT 234

#### **Sekretariat FT5**

Einsteinufer 25

Tel.: 030 314-23819

eMail: tknsekr@tkn.tu-berlin.de

## [ Kontakte - BA Kult, MA Kommunikation u. Sprache ]

### **Prof. Dr. Peter Erdmann**

Raum H 4137  
Tel.: +49-(0)30-314-26985  
eMail: peter.erdmann@tu-berlin.de

### **Sekretariat Linguistik: Annick Trelle**

Raum H 4137 A  
Tel.: +49 (030) 314 23219  
eMail: annick.trelle@tu-berlin.de  
Öffnungszeiten: Mo - Do 9 -12 Uhr

### **Karl Maroldt**

Raum: H 4136 A  
Tel.: +49-(0)30-314-22323  
eMail: karl.maroldt@tu-berlin.de  
Sprechzeiten: Di 12 - 13 Uhr

### **Prof. Dr. See-Young Cho**

Raum: H 4136 A  
Tel.: +49-(0)30-314-26986  
eMail: cho@fk1-tu-berlin.de

### **Dr. Angelika Loo**

Raum: TEL 706  
Tel.: +49-(0)30-314-73236  
eMail: angelika.loo@tu-berlin.de

<http://ling.kgw.tu-berlin.de/>

## [ weitere Beratungsmöglichkeiten ]

### **studentische Studienberatung**

Malgorzata Pazdziur, Grit Bonin | Raum: FR 4016/4507 | Tel: 314 27598 oder 314 73153

### **allgemeine Studienberatung**

Raum: H 70 | Tel: 314 25606 | [www.studienberatung.tu-berlin.de](http://www.studienberatung.tu-berlin.de)  
Mo, Di, Do von 10 bis 13 und 14 bis 16 Uhr, am Fr von 10 bis 13 Uhr  
telefonische Beratung: Mo, Di, Do, Fr 9 bis 10 Uhr, Mi 14 bis 16 Uhr Tel.: 314 25606

### **BAföG- , Sozial- und Rechtsberatung**

Marchstraße 6 (hinter MA-Gebäude, AStA - Villa EG) | Tel: 314-23960  
BAföG- und Sozialberatung Di/Do 10-16 | kostenlose Rechtsberatung Di 14-16

## [ Essen, Trinken, Copyshops ]

### [ Die Mensa ]

Ort der Massenabfertigung. Standardisiertes Essen zu relativ günstigen Preisen. Jeden Tag gibt es auch vegetarisches und ein Bio- Essen. Geöffnet von Montag bis Freitag zwischen 11:30 und 14:45. Zu finden in der Hardenbergstraße.

### [ Cafeteria ]

#### **in der TU - Mensa**

Hardenbergstraße 34

#### **im Architekturgebäude**

Str. des 17. Juni 152

#### **Franklinstraße**

Franklinstr. 28/29

#### **im Mathematikgebäude**

Erdgeschoss

#### **im Elektrotechnik - Neubau**

Erdgeschoss

#### **im Physik - Neubau**

grünes Gebäude in der Hardenbergstraße, links von der TU - Mensa

#### **im TU - Hochhaus**

ehemaliges Telefunkenhochhaus 20. Etage

#### **Café Campus**

hinter dem Mathematikgebäude in der Villa BEL (AStA), allerdings separater Eingang und hat nichts mit dem AStA zu tun

### [ studentische Cafés ]

#### **Cafe TELquel**

TU - Hochhaus, Erdgeschoss

#### **i - Café**

Franklingebäude, FR 0057/0058

#### **Café Shila**

direkt hinter dem Mathegebäude

#### **Atomic - Café**

im Physik-Neubau etwas versteckt; einfach fragen

#### **Café A**

im hinteren Bereich des Architekturgebäudes

## [ Essen, Trinken, Copyshops ]

### [ Kopieren an der Uni ]

#### **Kopieren mit Hartgeld**

im Hauptgebäude und im Mathegebäude

#### **mit Kopierkarte**

Für 10 Euro (3,50 Pfand, 6,50 Guthaben) kann man sich im Kopiershop in der Bibliothek und im Mathe PC-Pool im 2.Stock des MA Gebäudes eine Kopierkarte kaufen.

Aber Vorsicht: die beiden Karten funktionieren nicht an den gleichen Geräten!

### [ Copy - Shops ]

#### **CopyPrint**

Ernst-Reuter-Platz 6

#### **Copyhaus**

Knesebeckstraße 8/9

#### **Repro Berlin**

Hardenbergstraße 6/7

#### **Copyshop Alpha**

in der Volkswagenbibliothek

## [ Party ]

### **Kunst und Kommunikation vol. IV**

Ort: Octopussy

Gürtelstr. 36

Friedrichshain

S-Bhf. Frankfurter Allee

Datum: 11.11.2006 ab 21 Uhr

Poetry: Michael-Andre Werner (Berlin)

u. a.

Band: Dead Cousin Ted

Ausstellung: Graffity - Thomas Fuchs (Weimar)

anschließend DJs (Elektro meets Indierock)

## [ Campusradio ]

### Campusradio Wie die Zeit vergeht

Gestern waren grausige Zeiten. Da gab es das Campusradio noch gar nicht. Damals musste man sich drei Wochen vorher anmelden, wenn man den einzigen Marantz-Recorder benutzen wollte. Damals war das Wort Server noch ein Fremdwort im Broadcaststudio der TU Berlin. Damals, das war vor gerade mal zwei Jahren. Seitdem hat sich alles geändert. Rechner, DigaS Schnittsoftware, ein Vertrag mit der Gema, eine renovierte Kommentatoren-Kabine und einen Server zur Übertragung – fertig ist das Internetradio.

Heute ist der Aufschwung. Schließlich wollen die 23 Stunden täglich mit Programm gefüllt werden. Abends hauptsächlich. Schließlich ist das Campusradio kein gewöhnlicher Radiosender. Hier hört man Sendungen, weil einen das Thema interessiert, nicht zum abschalten. Ob Wencke bei *In.die Ohren* über das Mamallapuram-Festival berichtet oder ob Ice Cube im Interview bei *Dürfen wir ihnen vorstellen...?* erwähnt, dass er „Hardcore Gangstar-Rap“ macht – der Hörer ist ganz nah dran.

Morgen könnt ihr dabei sein. Selbst als Hörer auf [www.campusradio-online.de](http://www.campusradio-online.de), als Freund in der myspace- und der studiVZ-Community oder als Macher. Wenn ihr mit moderner Technik Radio gestalten wollt, schreibt uns einfach eine E-mail ([redaktion@campusradio-online.de](mailto:redaktion@campusradio-online.de)), ruft an (Tel: 314-25543) oder kommt vorbei im Broadcaststudio in H108/109.

Bis Morgen dann.

Phillip Wilke (Red.: *Dürfen wir ihnen vorstellen...?*)

